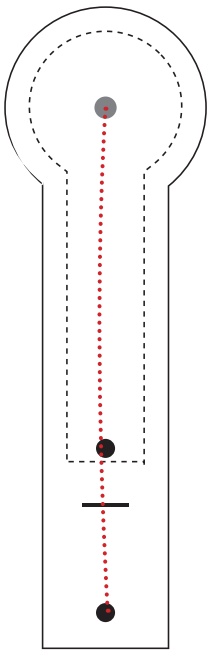
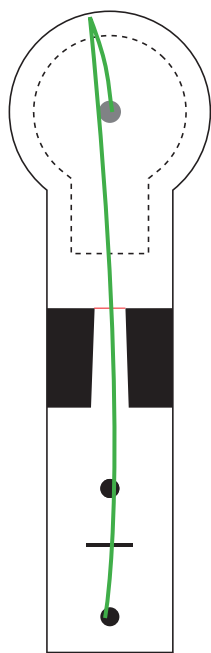


# Pistenplan Krumbach



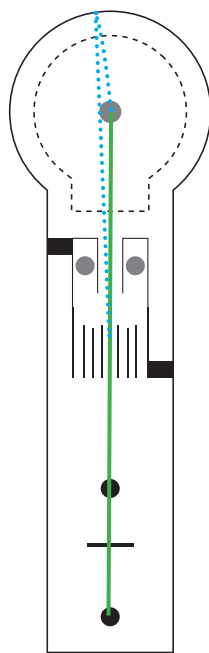
## 1 - Geradschlag

von rechts nach links, Vorlauf, Rücklauf rechts, oder über Bande. Geradschlag Fun for Kids rot, Bande schnellerer Ball



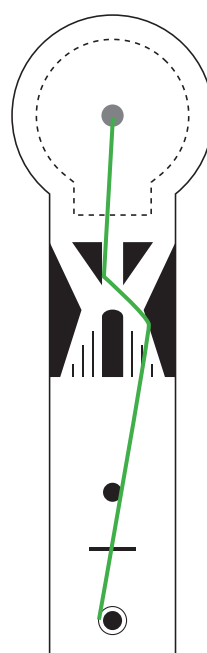
## 2 - Tunnel

von links nach rechts, Vorlauf, Rücklauf links mittlerer weicher Ball. Kann auch von der Mitte gerade gespielt werden mit Anlegen im Tunnel.



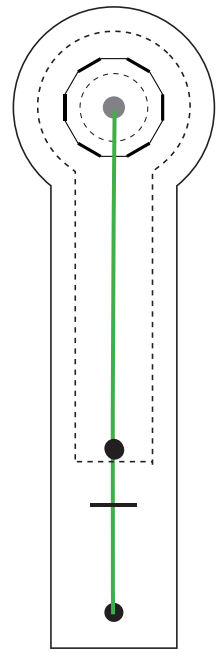
## 3 - Hammer Bahn

von leicht links zur Mitte, Vorlauf, Rücklauf links K13, Fun for Kids rot



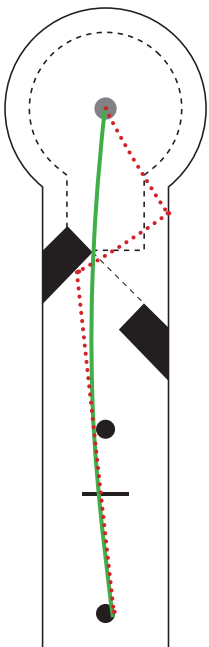
## 4 - Doppeldüse

von leicht links zur rechten Bande, Vorlauf, Bamberger, Nifo usw.



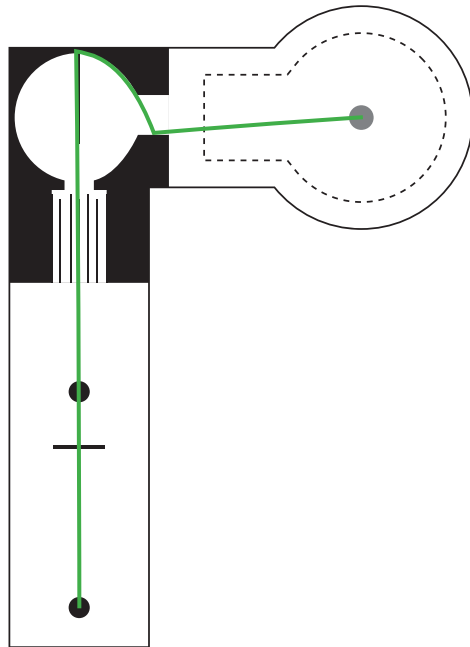
## 5 - Käfig

von Mitte leicht links, oder von rechts zur Mitte, Vorlauf, Nifo 2, Rastetter



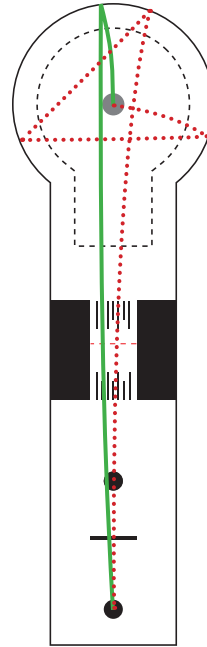
## 6 - Doppelbalken

von rechts nach links- über linkes Hindernis und rechte Bande, oder nach links mit Rücklauf links Nifo2, Fun for Kids



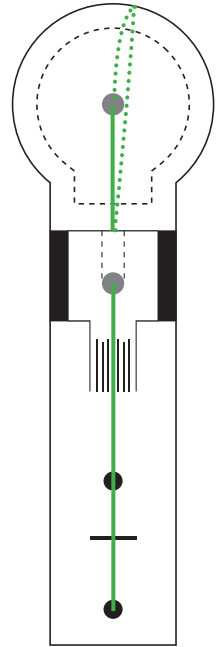
## 7 - Germanenpott

Mitte gerade Bamberg, Rastetter, großer Sun



## 8 - Brücke

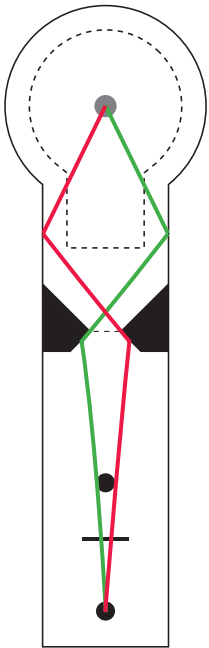
von Mitte leicht links spielen, schneller Ball



## 9 - Waschbecken

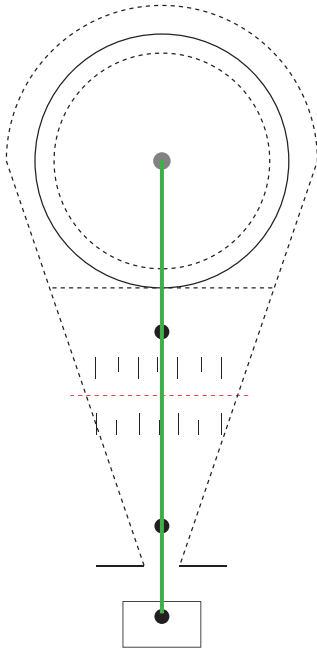
geradeaus, entweder direkt, oder im Rücklauf von rechts. Generationenballz

# Pistenplan Kellmünz



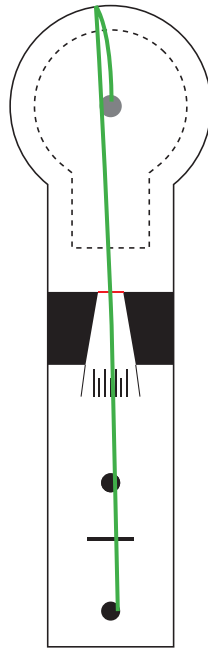
## 10 - Kastenpass

von Mitte auf die linke Backe spielen, (rechts geht auch) (Achtung, Bahn fällt nach links)  
schneller harter Ball



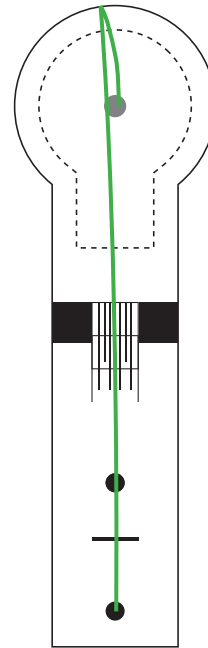
## 11 - Freischlag

Mittig, Lieblingsball bleibt leider im linken Bereich gerne liegen



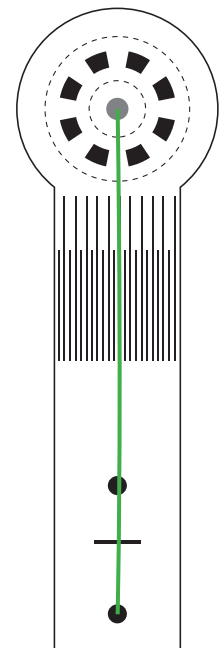
## 12 - Hochtunnel

von Mitte leicht rechts spielen, Bahn fällt nach links, Rücklauf von links  
Fun for Kids rot



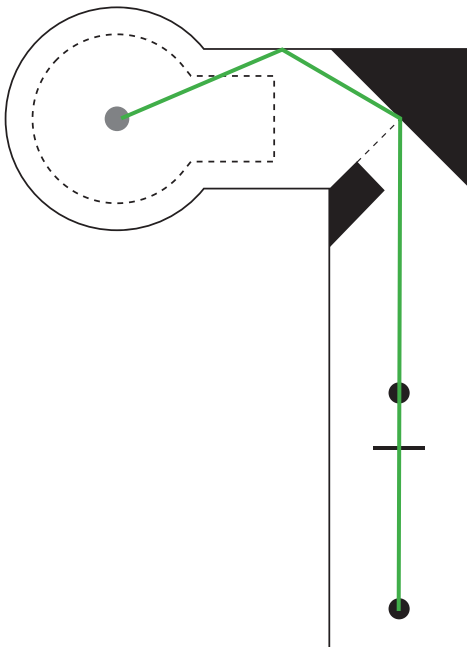
## 13 - Treppe

von Mitte leicht links, Rücklauf von links oder direkt über Loch.  
K 13, Fun for Kids



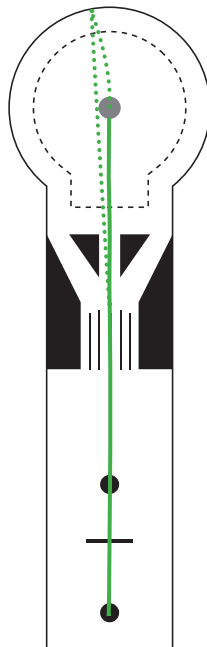
## 14 - Hochkrone

von mitte leicht links, H15, Royal, Data



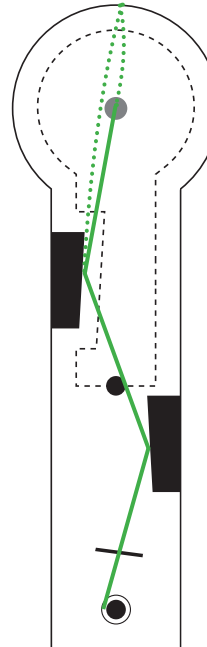
## 15 - Winkel

aus der Mitte gerade, Nifo 2, H4, oder ähnliches



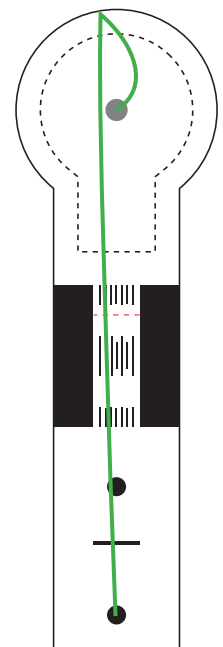
## 16 - Gerader Dreier-Ablauf

aus der Mitte geradeaus, fällt leicht links, Bamberger, Großer Sun



## 17 - Mensch ärgere dich nicht

je nach Ball von ganz links, Rücklauf von links  
Nifo 2



## 18 - Doppelwelle

von Mitte nach links, gerne an die Bande, soll links vorbei, reine Geschwindigkeitssache. Langsamer Ball je nach Temperatur, z.B. beiger  
Fun for Kids